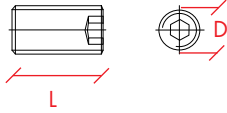




**Zubehör**  
Gewindestifte, Längeneinstellschrauben

**Accessories**  
Setscrews, length adjustmet screws

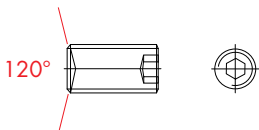
Abmessung D x L	Art. Nr.	€/ 10 Stk. 10	€/ 10 pcs. > 50	€/ 10 pcs. > 100
--------------------	----------	------------------	--------------------	---------------------



**Gewindestifte DIN 913 mit Innensechskant und Kegelkuppe**

*Hexagon socket set screw with flat point*

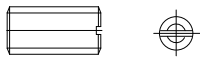
M 5 x 5	S91355	10,30	9,60	8,60
M 5 x 10	S913510	10,30	9,60	8,60
M 6 x 6	S91366	10,30	9,60	8,60



**Gewindestifte DIN 916 mit Innensechskant und Ringschneide**

*Hexagon socket set screw with cup point*

M 5 x 4	S91654	9,70	9,20	8,40
M 5 x 5	S91655	9,70	9,20	8,40
M 5 x 6	S91656	9,70	9,20	8,40
M 6 x 4	S91664	9,70	9,20	8,40
M 6 x 5	S91665	9,70	9,20	8,40
M 6 x 6	S91666	9,70	9,20	8,40



**Längeneinstellschraube DIN 551 mit Schlitz und Kegelkuppe**

*Slotted set screw with flat point*

M 5x 10	S551510	7,00	6,60	5,90
---------	---------	------	------	------



**Längeneinstellschraube System Leitz ( Einzelpreis //Stk.)**

*Length-Adjustment-Screw Leitz System ( unit price €/piece )*

M 5x 10	S90500	1,90	1,80	1,80
---------	--------	------	------	------

Für Leitz Schnellspannfutter PM 320-0-55 bis 58.  
Alle IWO Bohrer mit Schaftdurchmesser 10 und Spannfläche  
sind in den geforderten Toleranzen für o.g. Futter gefertigt.

For Leitz quick-clamping-chucks PM-320-0-55 to 58.  
All IWO drills with shank diameter 10 and clamping-flat are  
meeting the tolerances of the chucks, named above.